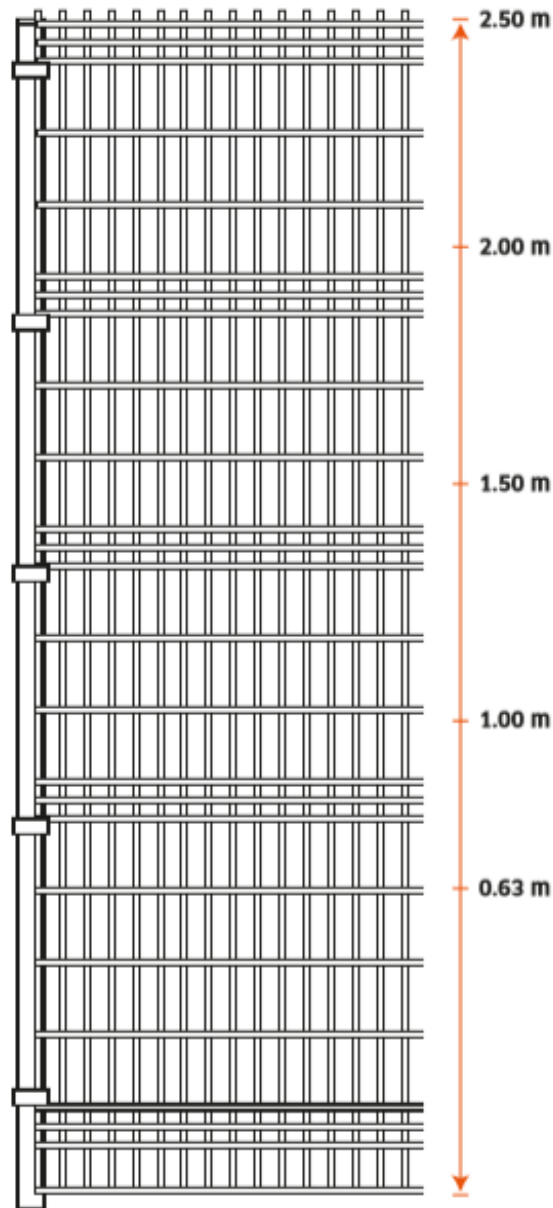
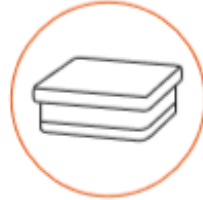


☆ CLÁSICA



ACCESORIOS DE INSTALACIÓN



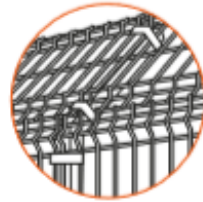
Tapa
Polipropileno
Resistente a rayos UV



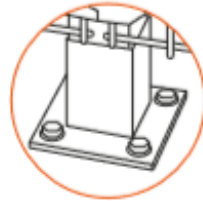
Abrazadera
Tornillo y bisagra
inoxidables



Bayoneta P0a
Extensión a 45°



Bayoneta Panel
Extensión a 45°



Kit de base
Taquetes expansivos,
tuercas y arandelas

Es un sistema de enrejado que se caracteriza por tener un diseño con pliegues en forma de V a lo largo y ancho de cada panel.

Usos

- ◆ Parques de diversiones
- ◆ Áreas comerciales
- ◆ Hoteles
- ◆ Áreas industriales
- ◆ Estacionamientos
- ◆ Parques
- ◆ Escuelas y universidades
- ◆ Áreas deportivas
- ◆ Entre otras.

Características

- ◆ Alambres galvanizados con protección de circonio y pintura de poliéster termoendurecido.
- ◆ Soldado uniforme en puntos de cruce.
- ◆ Pliegues de refuerzo en forma de V.

Ventajas

- ◆ Diseño versátil. Puede utilizarse para cualquier espacio o proyecto.
- ◆ Seguridad y protección. Su pliegue en forma de "V" le da estructura y dificulta que sea escalable.

Colores



DEACERO[®]

